

## Профессия 15.01.30 Слесарь

### **Кабинеты:**

основ слесарных, сборочных и ремонтных работ;

технической графики;

материаловедения;

электротехники;

безопасности жизнедеятельности.

### **Лаборатории:**

измерительная.

### **Мастерские:**

слесарная;

слесарно-сборочная по ремонту оборудования, вспомогательные участки

гидропневмоприводов, механической обработки деталей, термической

обработки деталей.

### **Кабинет основ слесарных, сборочных и ремонтных работ № 306 (164)**

- автоматизированное рабочее место обучающегося (ПК) – 7 шт.,)
- ксерокс – 1 шт.,
- автоматизированное рабочее место преподавателя (ПК) – 1шт.,
- программное обеспечение общего и профессионального назначения, в том числе:
  - ПО «Компас»,
  - ПО «Т-FLEX CAD»,
  - стул – 16 шт.,
  - проектор – 1 шт.,
  - экран – 1 шт.,
  - доска – 1 шт.;
- иллюстрированные учебные пособия (альбомы):
  - «Токарное дело» – 11 шт.,
  - «Фрезерные и шлифовальные работы» – 4 шт.,
  - «Слесарно- сборочные работы» - 4 шт.,
  - «Слесарное дело» – 4 шт.,
  - «Ремонт промышленного оборудования» – 4 шт.



### **Кабинет технической графики № 306 (164)**

- автоматизированное рабочее место обучающегося (ПК) – 7 шт.,
- ксерокс – 1 шт.,
- автоматизированное рабочее место преподавателя (ПК) – 1шт.,
- программное обеспечение общего и профессионального назначения, в том числе:
  - ПО «Компас»,
  - ПО «T-FLEX CAD»,
  - стул – 16 шт.,
  - проектор – 1 шт.,
  - экран – 1 шт.,
  - доска – 1 шт.;
  - иллюстрированные учебные пособия (альбомы):
    - «Токарное дело» – 11 шт.,
    - «Фрезерные и шлифовальные работы» – 4 шт.,
    - «Слесарно- сборочные работы» - 4 шт.,
    - «Слесарное дело» – 4 шт.,
    - «Ремонт промышленного оборудования» – 4 шт.



### Кабинет материаловедения № 409 (№228)

- автоматизированное рабочее место преподавателя (ПК) – 1 шт.,
- доска – 1 шт.,
- мультимедийный проектор – 1 шт.,
- экран - 1 шт.,
- типовой комплект учебного оборудования «Материаловедение» – 1 шт.,
- типовой комплект учебного оборудования «Изучение микроструктуры стали в неравновесном состоянии» - 1 шт.,
- типовой комплект учебного оборудования «Изучение микроструктуры углеродистой стали в равновесном состоянии» - 1 шт.,
- типовой комплект учебного оборудования «Чугуны» - 1 шт.,
- типовой комплект учебного оборудования «Изучение микроструктуры цветных сплавов» - 1 шт.,
- типовой комплект учебного оборудования «Определение плотности полимеров различными методами»- 1 шт.;
- типовой комплект учебного оборудования «Построение диаграммы состояния сплавов «свинец-сурьма» термическим методом – 1 шт.,
- типовой комплект учебного оборудования «Изучение микроструктуры легированной стали» - 1 шт.,
- интерактивная диаграмма «Железо-углерод (цементит)» - 1 шт.



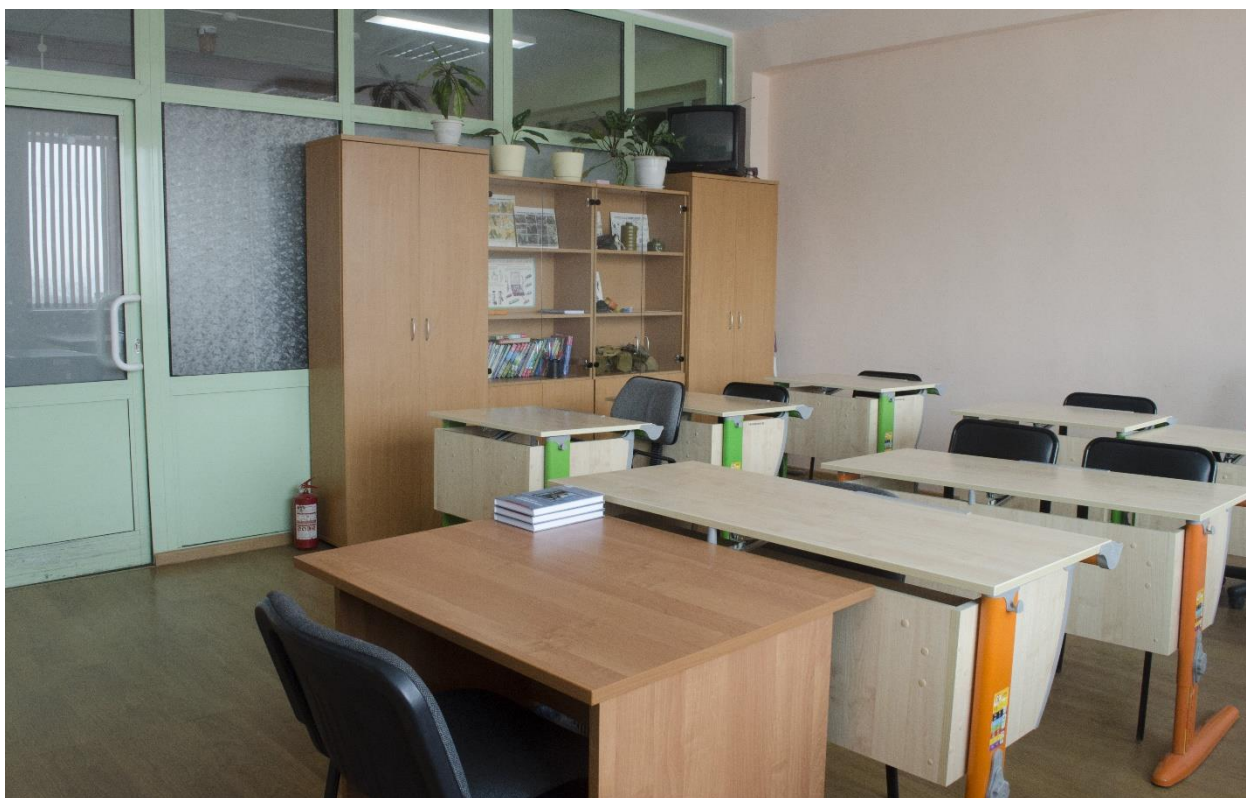
### Кабинет «Электротехники» № 506-а (№ 265)

- автоматизированное рабочее место преподавателя (ПК),
- доска – 1 шт.,
- мультимедийный проектор – 1 шт.,
- экран настенный – 1 шт.,
- макеты электрических машин – 6 шт.,
- комплект учебного оборудования,
- трансформатор тип ТСЗИ – 25- 1 шт.,
- стол преподавателя – 1 шт.,
- стол одноместный – 11 шт.,
- стул – 13 шт.



### **Кабинет безопасности жизнедеятельности №406-а (№212)**

- автоматизированное рабочее место преподавателя (ПК);
- проектор – 1 шт.,
- экран – 1 шт.,
- индивидуальная аптечка первой медицинской помощи – 8 шт.,
- аптечка первой медицинской помощи (укомплектованная санитарная сумка) 1 шт.,
- противогаз - 8 шт.,
- респиратор - 8 шт.,
- газодымозащитный комплект – 2 шт.,
- костюм химзащиты – 1 шт.,
- тренажер для оказания первой медицинской помощи (тренажер сердечно-легочной и мозговой реанимации пружинно-механический с индикацией правильности выполнения действий, с учебным и 4-мя тестовыми режимами, с цифровым отображением объема и скорости вдыхаемого воздуха «Максим Ш-01») – 1 шт.



## Лаборатория измерительная № 402 (№ 217)

- автоматизированное рабочее место преподавателя (ПК),
- проектор – 1 шт.,
- экран 1 шт.,
- комплект учебного оборудования «Электрические измерения и основы метрологии», стендовый вариант, компьютерная версия – 1 шт.,
- стенд «Кабинет электротехники» - 1 шт.,
- верстак с ящиками – 7 шт.,
- станок сверлильный – 1 шт.,
- станок шлифовальный – 1 шт.,
- стол 4-х местный – 2 шт.,
- стул антистатический – 10 шт.,
- стул – 8 шт.,
- испытательный стенд – 4 шт.



### Мастерская слесарная № 103 (№17)

- заточной станок для сверл – 1 шт.,
- сверлильный станок (напольный) – 1 шт.,
- токарный станок– 1 шт.,
- верстак одноместный – 6 шт.,
- верстак 2 –х местный – 2 шт.,
- ящик для инструментов – 1 шт.,
- доска переносная – 1 шт.,
- тиски – 8 шт.,
- комплекты слесарных инструментов – 8 шт.





**Мастерская слесарно-сборочная по ремонту оборудования,  
вспомогательные участки гидropневмоприводов, механической  
обработки деталей, термической обработки деталей.**

**Мастерская слесарно-сборочная по ремонту оборудования №105 (№14-а)**

- сверлильный станок «IXION» - 1 шт.,
- заточной станок «EINSPANNEN» - 1 шт.,
- станок токарный LZ 16-10 – 1 шт.,
- сверлильный станок (напольный) – 1 шт.,
- заточной станок – 1 шт.,
- компрессор – 1 шт.,
- лучковая пила – 1 шт.,
- твердомер – 1 шт.;
- фрезерный станок напольный С-20 – 1 шт.,
- ящик для инструмента – 1 шт.



## Вспомогательный участок гидropневмоприводов №103

- гидравлическая тележка – 1 шт.,
- компрессор воздушный «Quattro Elementi» (с манометром) – 1 шт.,
- домкрат гидравлический подкатный (Matrix) (грузоподъемностью 2 т) – 1 шт.,
- насос электрический погружной – 1 шт.,
- манометр – 1 шт.,
- заточной станок для сверл – 1 шт.,
- сверлильный станок (напольный) – 1 шт.,
- токарный станок – 1 шт.,
- верстак одноместный – 6 шт.,
- верстак 2 –х местный – 2 шт.,
- ящик для инструментов – 1 шт.,
- доска переносная – 1 шт.,
- тиски – 8 шт.,
- комплекты слесарных инструментов – 8 шт.



## Вспомогательный участок механической обработки деталей №105 (№14-а)

- сверлильный станок «IXION» - 1 шт.,
- заточной станок «EINSPANNEN» - 1 шт.,
- станок токарный LZ 16-10 – 1 шт.,
- сверлильный станок (напольный) – 1 шт.,
- заточной станок – 1 шт.,
- компрессор – 1 шт.,
- лучковая пила – 1 шт.,
- твердомер – 1 шт.;
- фрезерный станок напольный С-20 – 1 шт.,
- ящик для инструмента – 1 шт.



## Вспомогательный участок термической обработки деталей № 104 (№ 9)

- горизонтально – фрезерный станок – 1 шт.,
- токарный станок – 1 шт.,
- пресс гидравлический – 1 шт.,
- сверлильный станок – 1 шт.,
- ножницы гильятинные – 1 шт.,
- плоско – шлифовальный станок- 1 шт.,
- печь муфельная – 1 шт.,
- гибочная машина – 1 шт.,
- заточной (наждачный) станок – 1 шт.,
- сверлильный станок (настольный) – 1 шт.,
- верстак – 4 шт.

